



## BALDOSAS VINÍLICAS FADEMAC PAVIFLEX



Las baldosas vinílicas son semiflexibles compuestas por resinas de PVC, plastificantes, cargas minerales y pigmentos. Son libres de amianto en su formulación. Se presentan en dos espesores 2mm y 3.2mm.

Algunas características comunes de todos los modelos son:

- Decorativo: variada gama de colores en baldosas lisas, veteadas, marmoladas y tipo granito, que permiten crear distintas combinaciones y diseños.
- Durabilidad: su composición brinda resistencia al desgaste, proporcionando durabilidad a las diversas intensidades de tránsito de acuerdo a su espesor.
- Antiestático: no contribuye a la formación de cargas estáticas.
- No propagan la llama: este material está clasificado como autoextinguible, no contribuyendo a la propagación del fuego.



*Paviflex*  
*Dinamic Thru*



## Dinamic Thru

	DINAMIC THRU 2.0	DINAMIC THRU 3.2
Espesor (mm)	2,0	3,2
Dimensiones - placas (mm)	300x300	300x300
Cajas (n° de placas)	56	35
Cajas (área - m2)	5,04	3,15
Peso (kg/m2)	4,36	6,98
Propagación superficial de llama (NBR9442)	Clase A	Clase A
Resistencia a productos químicos (NBR7385)	OK	OK
Estabilidad del color (NBR 7375)	(> 0 =) 4	(> 0 =) 4
Resistencia eléctrica superficial (ASTM D 257)	1,65x1013 Ohm	1,65x1013 Ohm
Clasificación de uso	<ul style="list-style-type: none"> <li>• residencial pesado</li> <li>• comercial pesado</li> <li>• industrial moderado</li> </ul>	<ul style="list-style-type: none"> <li>• residencial pesado</li> <li>• comercial muy pesado</li> <li>• industrial general</li> </ul>

Clasificación de uso: interiores de áreas residenciales, comercial intenso, industrial





## Paviflex Chroma

*Paviflex  
Chroma*



Dimensiones: 300 x 300 mmm

Espesor: 2.0 mm

Peso promedio: 4.36 Kg/m2

Sup. Embalaje: 5.04 m2 / caja

Clasificación de uso: interiores de areas residenciales, comercial intenso, industrial

	CHROMA 2.0	CHROMA 3.2
Espesor (mm)	2,0	3,2
Dimensiones - placas (mm)	300x300	300x300
Cajas (nº de placas)	56	35
Cajas (área - m2)	5,04	3,15
Peso (kg/m2)	4,36	6,98
Propagación superficial de llamas (NBR9442)	Clase A	Clase A
Resistencia a productos químicos (NBR7385)	OK	OK
Estabilidad del color (NBR 7375)	(> 0 =) 4	(> 0 =) 4
Resistencia eléctrica superficial (ASTM D 257)	1,65x1013 Ohm	1,65x1013 Ohm
Clasificación de uso	<ul style="list-style-type: none"> <li>• residencial pesado</li> <li>• comercial pesado</li> <li>• industrial moderado</li> </ul>	<ul style="list-style-type: none"> <li>• residencial pesado</li> <li>• comercial muy pesado</li> <li>• industrial general</li> </ul>



104-polare



912-platino



913-grafite



932-nero



228-sabbia



229-crema



628-camozza



231-giallo



907-grigio



434-giada



523-fulvo



547-rubi



306-lilla



712-oltremare



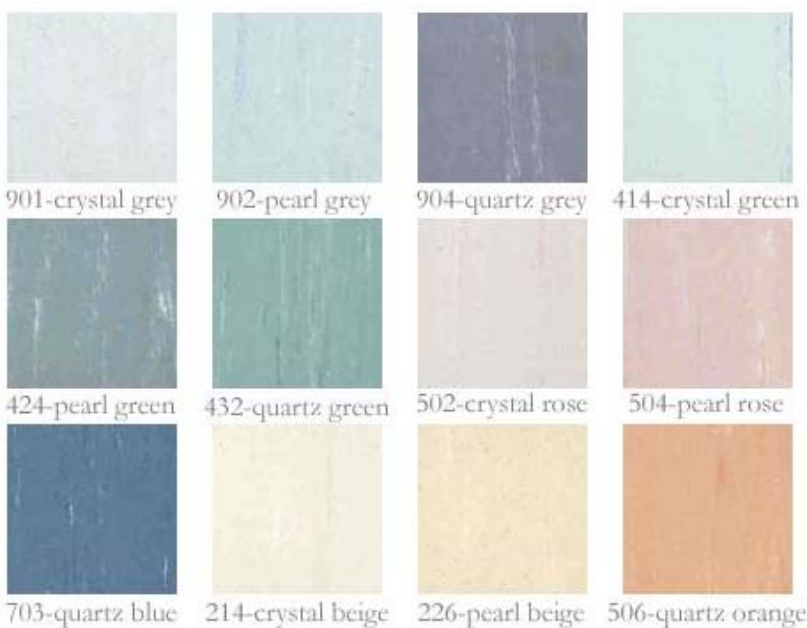
719-chinook



**Piso intensity**



	INTENSITY 1,6	INTENSITY 2,0	INTENSITY 3,2
Espeador (mm)	1,6	2,0	3,2
Dimensiones - placas (mm)	300x300	300x300	300x300
Cajas (n° de placas)	70	56	35
Cajas (área - m2)	6,30	5,04	3,15
Peso (kg/m2)	3,49	4,36	6,98
Propagación superficial de llama (NBR9442)	Clase A	Clase A	Clase A
Resistencia a productos químicos (NBR7385)	OK	OK	OK
Estabilidad del color (NBR 7375)	(> 0 =) 4	(> 0 =) 4	(> 0 =) 4
Resistencia eléctrica superficial (ASTM D 257)	1,65x10 <sup>13</sup> Ohm	1,65x10 <sup>13</sup> Ohm	1,65x10 <sup>13</sup> Ohm
Clasificación de uso	<ul style="list-style-type: none"> <li>residencial general</li> </ul>	<ul style="list-style-type: none"> <li>residencial pesado</li> <li>comercial pesado</li> <li>industrial moderado</li> </ul>	<ul style="list-style-type: none"> <li>residencial pesado</li> <li>comercial muy pesado</li> <li>industrial general</li> </ul>





## Paviflex dinamic



	DINAMIC 1,6	DINAMIC 2,0	DINAMIC 3,2	SIXTY 2,0
Espesor (mm)	1,6	2,0	3,2	2,0
Dimensiones - placas (mm)	300x300	300x300	300x300	600x600
Cajas (n° de placas)	70	56	35	14
Cajas (área - m2)	6,30	5,04	3,15	5,04
Peso (kg/m2)	3,49	4,36	6,98	4,36
Propagación superficial de llama (NBR9442)	Clase A	Clase A	Clase A	Clase A
Resistencia a productos químicos (NBR7385)	OK	OK	OK	OK
Estabilidad del color (NBR 7375)	(> 0 =) 4	(> 0 =) 4	(> 0 =) 4	(> 0 =) 4
Resistencia eléctrica superficial (ASTM D 257)	1,65x10 <sup>13</sup> Ohm	1,65x10 <sup>13</sup> Ohm	1,65x10 <sup>13</sup> Ohm	1,65x10 <sup>13</sup> Ohm

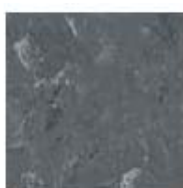
Clasificación de uso	<ul style="list-style-type: none"> <li>• residencial general</li> </ul>	<ul style="list-style-type: none"> <li>• residencial pesado</li> <li>• comercial pesado</li> <li>• industrial moderado</li> </ul>	<ul style="list-style-type: none"> <li>• residencial pesado</li> <li>• comercial muy pesado</li> <li>• industrial general</li> </ul>	<ul style="list-style-type: none"> <li>• residencial pesado</li> <li>• comercial pesado</li> <li>• industrial moderado</li> </ul>
----------------------	---	---	--	---



113-stratus



918-cirrus



919-cumulus



511-brisa



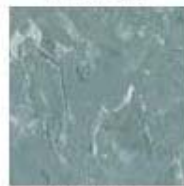
512-boreal



513-ciclone



631-simum



419-bora



425-mistral



632-siroco



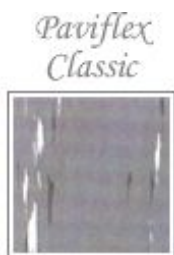
717-minuano



719-chinook

## Paviflex Classic

Dimensiones: 300 x 300 mm  
Espesor: 2.0 mm  
Peso promedio: 4.36 Kg/m<sup>2</sup>  
Sup. Embalaje: 5.04 m<sup>2</sup> / caja



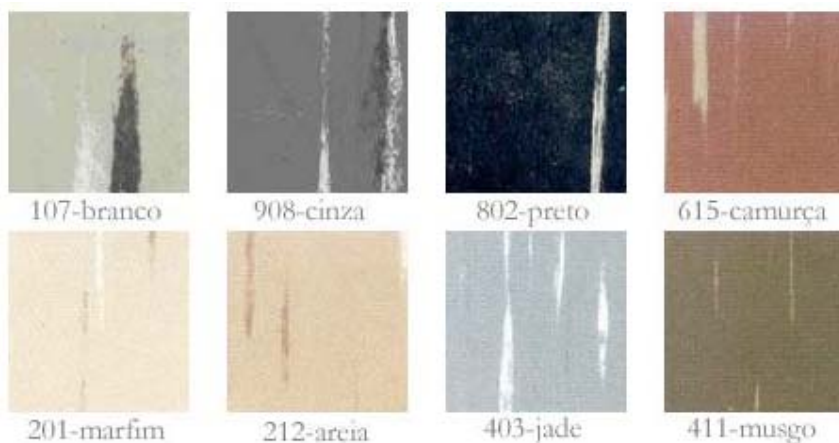
Clasificación de uso: interiores de áreas residenciales, comercial intenso, industrial

## Pisos vinilicos en rollos para Arq. Hospitalaria

Revestimiento vinílico flexible homogéneo disponible en rollos compuestos de resina de PVC, plastificantes, pigmentos y minerales que incorpora en su construcción un bacteriostato y la protección de su superficie con poliuretano que le proporciona una resistencia al desgaste y a las manchas, reduciendo los costos de mantenimiento. Se presenta en rollos de 2 mts de ancho y 2 mm de espesor con un atractivo acabado marmolado en 20 colores.

### Algunas características

- Durabilidad: es un pavimento de altas prestaciones con una resistencia garantizada para colegios, gimnasios, salas de juego, laboratorios, hospitales y zonas comerciales.
- Higiene: la junta entre paño y paño se puede sellar con su cordón de soldadura por medio de termofusión.
- Flexibilidad: debido a su gran adaptabilidad a la superficie este producto permite realizar zócalo sanitario y utilizarlo como revestimiento en pared y techo.
- Antibacteriano: dicho pavimento incorpora en su construcción un bacteriostato para una higiene más duradera e impide la proliferación de determinadas bacterias, entre ellas el Estafilococo Dorado Resistente a la Meticilina (EDRM en español) o (MRSA en inglés), resistentes a muchos antibióticos. Este microorganismo es peligroso y provoca infecciones en pulmones, piel, huesos y articulaciones, pudiendo llegar a tornarse mortal. El EDRM / MRSA representa un problema de suma importancia para el control de las infecciones contraídas en instituciones hospitalarias, debido a que dichas cepas tienen la capacidad de propagarse luego de introducirse en dichas instituciones.
- Antiestático: no contribuye a la formación de cargas estáticas . < 10 (12) Ohms, en caso de realizar un mallado de cobre con descarga a jabalina la conductividad aumenta a 10 (9) Ohms.
- Es resistente al fuego: no propaga la llama en caso de incendio.
- Posee certificaciones internacionales de calidad ISO 14.001 e ISO 9001:2000.





### LIMPIEZA INICIAL:

---

- 1- Barra bien el piso de manera de eliminar todo polvo suelto.
- 2- Prepare una solución con una parte de un Limpiador Líquido amoniacal y cinco partes de agua.
- 3- Aplique la solución con un cepillo y deje actuar durante 10 minutos.
- 4- A continuación proceda a cepillar el piso en forma manual o con maquina limpiadora con cepillos de cerda blanda.
- 5- Elimine toda la solución por aspirado o absorbiéndola con trapo o lampazo.
- 6- Enjuague con un Limpiador Neutro ( una parte en diez de agua )
- 7- Deje secar bien el piso y aplique con un fieltro una mano de cera acrílica de base acuosa. Se debe tener la precaución de evitar excesos o chorreados.
- 8- Deje secar 20 min. Y luego aplique una segunda y definitiva mano de cera.

### MANTENIMIENTO DIARIO:

---

Luego de barrer bien el piso, pase un lampazo o similar, humedecido en una solución de una parte de un limpiador neutro en cien partes de agua.  
Según el caudal del tránsito peatonal en el salón se podrá aplicar cera cada 7 o 10 días. Si la apariencia del piso comenzara a desmejorar reinicie el tratamiento como se indica en limpieza Inicial.

### CUIDADOS:

---

No deben usarse limpiadores a base de derivados del petróleo ( nafta, solvente, acetona, etc.). No use pulidores abrasivos. En ningún caso utilice ceras con color ya que las mismas producirán un deterioro irreversible en el piso.

### PRODUCTOS RECOMENDADOS:

---

Odex Blanco Amoníaco ( Removedor ) de Colgate Palmolive  
Cif Pisos ( Limpiador diario ) de Lever  
Glo - Cot Autobrillo ( Cera ) de Johnson & Johnson

Paviflex es un revestimiento vinílico semiflexible, presentado en placas, compuesto por resinas de PVC, plastificantes, cargas minerales, pigmentos y isento de amianto en su composición. PAVIFLEX es utilizado como revestimiento para pisos y paredes en áreas internas, cubiertas y cerradas.



## Classic



Patrón con "flash", en 8 colores, en formato de 30 x 30 cm., ideal para aquellos que prefieren un ambiente más clásico.



Branco



Cinza



Preto



Marfim



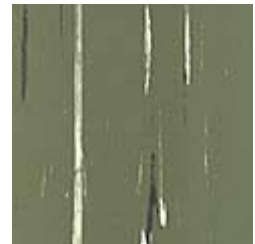
Areia



Camurça



Jade



Musgo

Los colores visualizados en su monitor se aproximan a los colores reales, pero no deben ser considerados como una evaluación cromática precisa de los materiales.

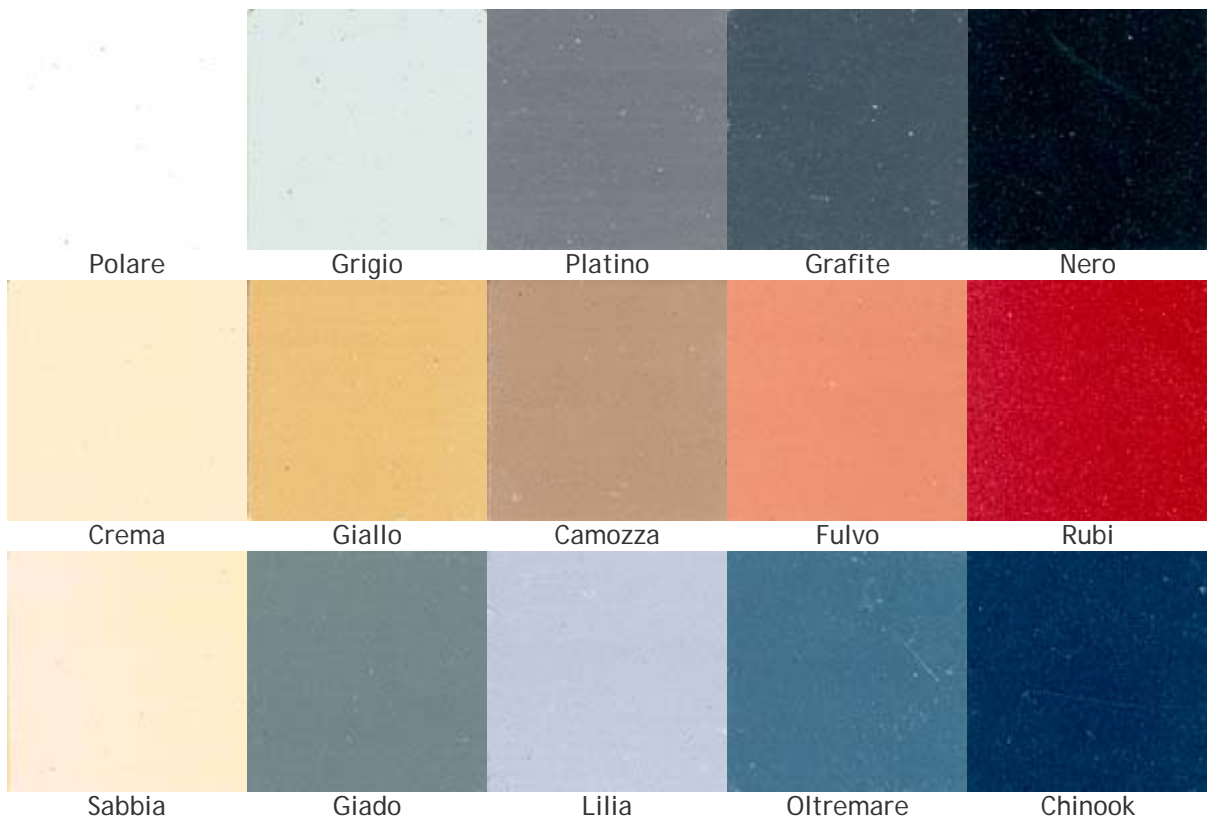




## Chroma



Patrón liso, en formato de 30 x 30 cm, con 15 colores desarrollados junto a arquitectos, representando las nuevas tendencias en revestimiento de ambientes, ideales para espacios modernos. Su gama de colores fue creada para posibilitar combinaciones armoniosas con otras líneas de PAVIFLEX.



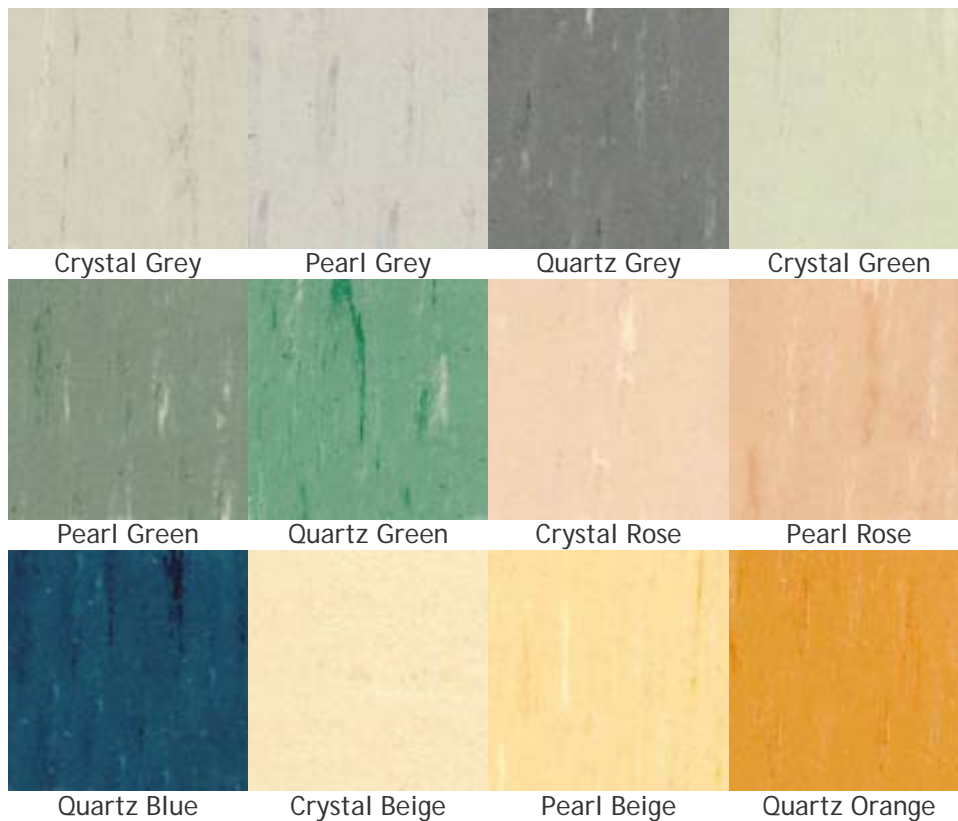
Los colores visualizados en su monitor se aproximan a los colores reales, pero no deben ser considerados como una evaluación cromática precisa de los materiales.



## Intensity



Posee discretas vetas en tonalidades suaves, en formato de 30 x 30 cm, en 12 colores pasteles, posibilitando variadas y creativas armonías. Los ambientes ganan mayor suavidad y comfort visual.



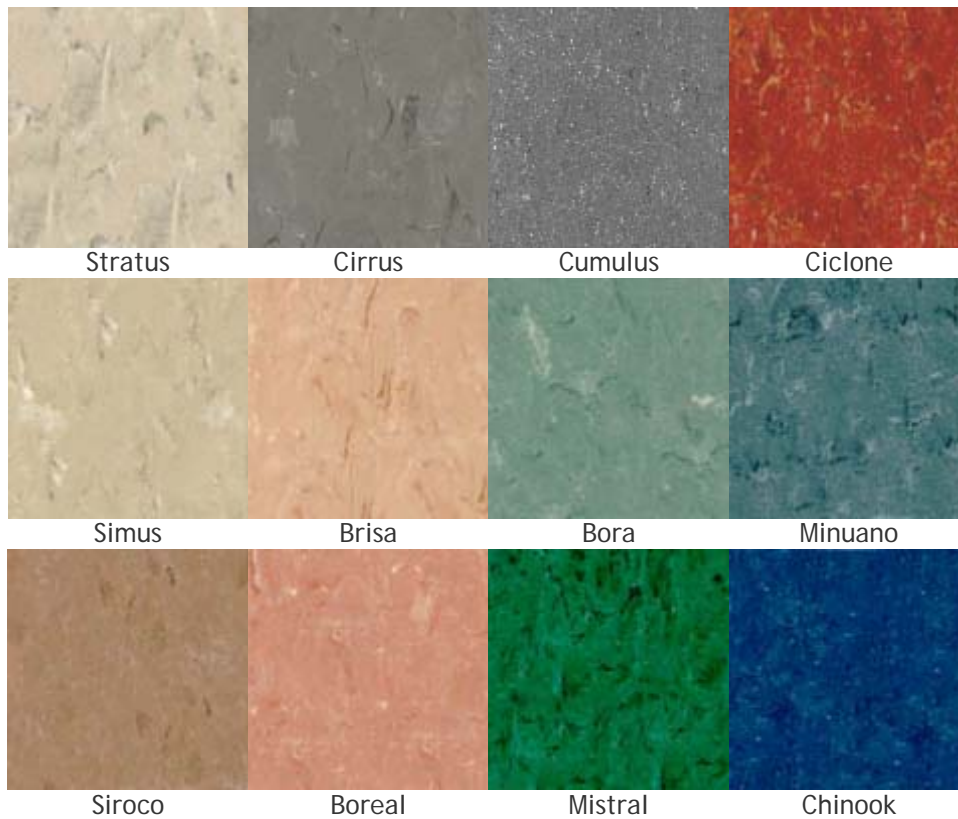
Los colores visualizados en su monitor se aproximan a los colores reales, pero no deben ser considerados como una evaluación cromática precisa de los materiales.



## Dinamic



Patrón mezclado, tono sobre tono, en 12 colores en formato 30 x 30 cm y en 8 colores en formato SIXTY, 60 x 60 cm. Paviflex DINAMIC, en sus distintos espesores de 1,6, 2,0 y 3,2 mm, puede ser utilizado para las más variadas necesidades de tráfico. Por su formato, la línea SIXTY permite una aplicación más rápida y con menos juntas, ideal para grandes ambientes y pisos elevados.



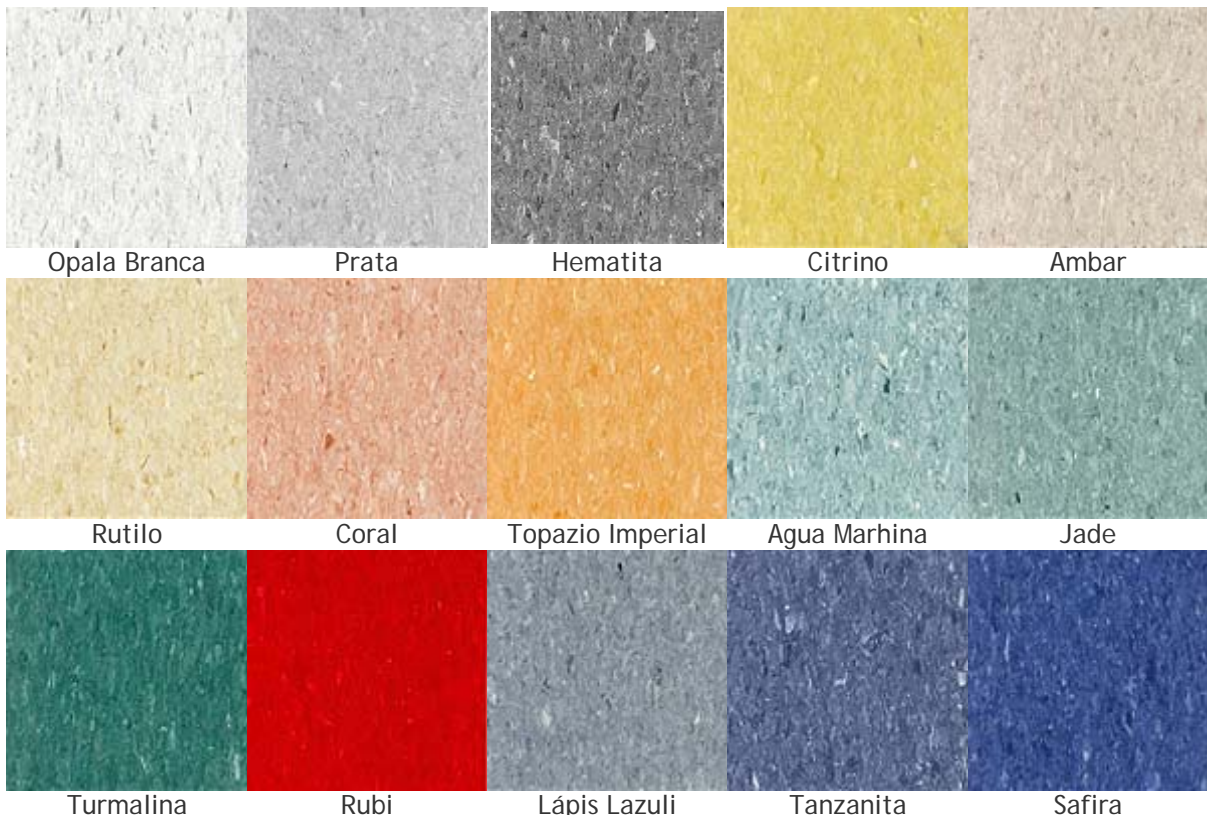
Los colores visualizados en su monitor se aproximan a los colores reales, pero no deben ser considerados como una evaluación cromática precisa de los materiales.



## Dinamic Thru



Paviflexi DINAMIC THRU es un producto homogéneo, con vetas que atraviesan todo su espesor, de 2,0 y 3,2 mm. En placas de 30 x 30 cm, disponible en 15 colores e indicado para locales de tráfico leve a intenso, como escuelas, bancos, tiendas, supermercados, hospitales, restaurantes y polideportivos. Su nueva tecnología de producción asegura una gran durabilidad, y su variada gama de colores amplias posibilidades en la creación de diseños.



Los colores visualizados en su monitor se aproximan a los colores reales, pero no deben ser considerados como una evaluación cromática precisa de los materiales.



## PISOS VINILICOS EN ROLLOS

### Línea Decorflex Village Piso Vinílico Decorativo

Decorflex es la opción de revestimiento para pisos más moderna que existe. Producido con tecnología europea en pisos vinílicos, Decorflex se presenta en rollos de 2 metros de largo y 1,68/1,80 mm de espesor.

La línea Village ofrece patrones y colores que valorizan sus ambientes. Su base de mayor espesor le brinda una mayor comodidad al tacto. Disponible en 3 versiones: Village Maderas, Village Piedras y Village Cerámicos.



### Línea Pavifloor - Piso Vinílico Homogéneo

Revestimiento vinílico flexible homogéneo para piso, disponible en rollos de 2mm de espesor, compuesto por resinas de PVC, plastificantes, cargas minerales y pigmentos. *Áreas de Uso:* oficinas, salas de reunión, escuelas, bibliotecas, hospitales, clínicas, restaurantes, farmacias, museos, hoteles, bancos, ascensores, edificios públicos y áreas comerciales cubiertas y cerradas.

	PRISMA	ELITE	ECLIPSE
Presentación:	Rollo	Rollo	Rollo
Espesor:	2 mm	2 mm	2 mm
Dimensiones:	15 x 2 m	20 x 2 m	20 x 2 m
Peso:	3,2 kg/m <sup>2</sup>	3,1 kg/m <sup>2</sup>	3,2 kg/m <sup>2</sup>

## Línea Absolute - Piso Vinílico Heterogéneo

El Absolute de Fademac es un piso vinílico heterogéneo, compuesto por una resina de PVC, manta de fibra de vidrio, plastificantes, agentes de expansión, estabilizantes térmicos, pigmentos y cargas minerales. Tal composición hace que el revestimiento sea acústico y resistente respecto del tráfico intenso.

Absolute de Fademac es un piso vinílico heterogéneo, compuesto por una resina de PVC, manta de fibra de vidrio, plastificantes, agentes de expansión, estabilizantes térmicos, pigmentos y cargas minerales. Tal composición hace que el revestimiento sea acústico y resistente respecto del tráfico intenso. Disponible en forma de mantas de 2 m de ancho por 20 m de largo, el producto les permite a los profesionales de especificación la creación de diseños asimétricos y en cortes, facilitando la realización de los acabados. Las mantas se unen por medio de un cordón de soldadura en caliente, dándole al piso una característica impermeable en las uniones y con una apariencia monolítica.

La versión con espesor de 2,0 mm es ideal para las áreas de tránsito intenso, porque la capa de PVC transparente de 0,07 mm en la superficie garantiza una elevada resistencia contra la abrasión y protección a la estampa. Ya la versión acústica de 3,5 mm debe utilizarse en áreas de tráfico mediano, como oficinas, bibliotecas, escuelas y salas de conferencia, tomando en cuenta que estos locales requieren una disminución de ruidos.

"Una de las ventajas es que la propia manta puede formar el zócalo, por ello es más práctico de aplicar, además de evitar la acumulación de suciedad en el ambiente", dice el arquitecto Paulo Hatanaka. Añade que ya ha utilizado el producto en diversas obras, como en el Centro de Asistencia del Hospital Albert Einstein, implantado dentro de la comunidad Paraisópolis, en São Paulo. La obra asistencial está dedicada a atender a 12 mil niños, allí se han instalado 1.080 m<sup>2</sup> de piso vinílico. "La opción por el producto se debe a la flexibilidad durante el proyecto de pavimentación del local. La variedad de colores y el diseño innovador permitieron hacer una combinación con la pintura utilizada en las paredes de toda la sala de emergencia", enfatiza Hatanaka. El arquitecto comenta que como se trataba de una sala de emergencia, cuidados con higiene y mantenimiento eran esenciales.

Todas las colecciones desarrolladas toman en consideración la armonía en las combinaciones de colores y diseños, pudiendo estar coordinadas entre sí, siempre y cuando se use el mismo espesor.

La línea Absolute puede encontrarse en las versiones Cosmic, Acoustic Uni y Acoustic Cosmic, en colores y patrones acordes con las necesidades de uso comercial e institucional. Las versiones Acoustic Uni y Acoustic Cosmic han sido creadas con el objetivo de proporcionar mejoras en la comodidad acústica del ambiente. Poseen las capas de soporte de PVC expandido, material que permite la reducción de residuos de impacto hasta 19 dB, inclusive en el piso inferior. La versión Cosmic contiene capas de soporte de PVC compacto, por ello se recomienda sobremanera para áreas de tráfico intenso o aquellas sometidas a cargas específicas más elevadas.

Está recomendado para ambientes cubiertos y cerrados como hospitales, clínicas, escuelas, bibliotecas, museos, oficinas, salas de reuniones, restaurantes, tiendas, farmacias, academias de gimnasia, bancos, entre otros. Adecuado no únicamente para nuevas obras sino también para reformas, cuando se desea mantener el piso anterior. No se debe instalar en espacios expuestos a la intemperie, pues se compromete su desempeño.

### Ventajas:

---

- Producto de colocación rápida y limpia.
- Puede instalarse sobre pisos existentes, como cimentados, cerámicas, lajas, granilites o marmórites.
- Acabado uniforme con apariencia monolítica.
- En obras de reforma, aumenta solamente 6 mm la altura del piso preexistente.
- Puede ser usado inmediatamente posterior a la instalación;



- La variedad de colores y patrones satisface las diversas necesidades de combinaciones estéticas en el proyecto de arquitectura de interiores.
- Proporciona comodidad acústica en el piso instalado y disminuye la propagación de ruidos en el piso inferior.
- Sensación agradable al pisar descalzo (piso blando).
- Buena resistencia a agentes químicos de uso común.
- Comodidad térmica.
- Sin uniones abiertas, evita la acumulación de polvo y el alojamiento de insectos; se recomienda para personas alérgicas.

## Mantenimiento

---

El mantenimiento periódico mejora la apariencia y la durabilidad del piso vinílico. La limpieza debe efectuarse con un trapo humedecido en una solución de agua con detergente neutro. El único cuidado se refiere a los productos derivados del petróleo, que pueden interferir en la composición del material. Inmediatamente después de la instalación, se recomienda aplicar un impermeabilizante o cera acrílica para proteger a la superficie del piso, manteniendo sus características y colores por mucho más tiempo. El fabricante da una garantía de cinco años contra defectos de fabricación, siempre y cuando el producto haya sido especificado, instalado y mantenido de acuerdo con sus recomendaciones.



### BARRA DE HERRAMIENTAS



CALIFICAR  
ESTA NOTA



AGREGAR  
COMO SITIO  
DE INICIO



ENVIAR NOTA  
A UN AMIGO