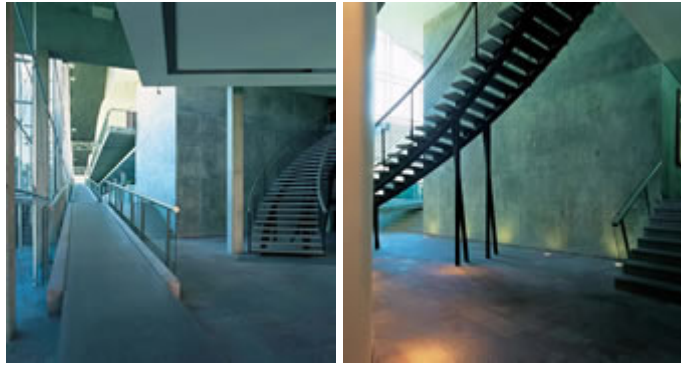


SEDES CORPORATIVAS REVIVIR LA TRADICIÓN



Una pared de vidrio sostenida con una compleja estructura de aluminio protagoniza el reciclaje de las nuevas oficinas de Quilmes. A su vez, una rampa y un gran techo ondulado resaltan la longitudinalidad de la planta de trabajo con vistas a un espacio verde.



El Estudio presta servicios de arquitectura a la empresa Cervecería y Maltería Quilmes desde el año 1998, realizando todas las remodelaciones de los edificios con destino de oficinas en la planta de Quilmes, junto con los espacios exteriores y el acceso al conjunto. Este proyecto ha sido el último construido con el fin de albergar las oficinas de Baesa y a la Dirección General.



El sector destinado a este nuevo edificio de oficinas correspondía a los antiguos vestuarios y zonas de estibaje paletizado. Eran cuatro naves que comenzaban en la calle 12 de Octubre y concluían 200 metros más adelante en la planta de embotellamiento.

Estos viejos galpones cuentan con una fuerte impronta sobre la calle 12 de Octubre y en continuidad con el resto de la edificación, por lo cual fue una premisa inicial por parte del cliente no demoler la fachada, contando con un área libre para desarrollar el edificio y espacios abiertos de unos 80 por 60 metros.



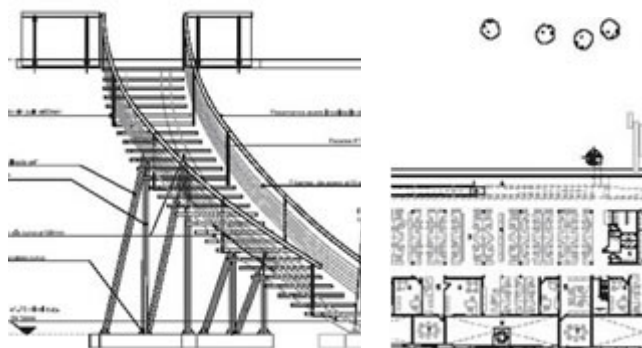
La decisión del Estudio fue conservar dichos galpones y resaltar su presencia como parte de la memoria de Quilmes recostando las nuevas oficinas sobre la calle 12 de Octubre, y dejando entre ésta y la continuidad del galpón un espacio verde.

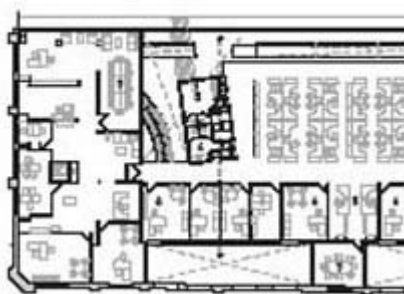


Se retiró el edificio del frente mediante patios que iluminan las salas de reuniones, las que también reciben luz de la calle. La planta de oficinas se desarrolla mediante dos circulaciones laterales: la primera entre la playa y las oficinas, la segunda del otro lado del área de puestos de trabajo, en la cara opuesta del edificio, donde la circulación está articulada por pasillos por piso y una rampa permite llegar caminando desde la planta baja al primer piso. Esta área de acceso y circulación recorre todo el largo del edificio y está recostada sobre una pared materializada en vidrio y un sistema de estructura tensada realizada en aluminio, con nudos que a modo de arañas mantienen en su posición a cada uno de los paños de vidrio de 4 m² de superficie.



Esta pared, tema central del conjunto, constituye una evolución de la ventana realizada en el edificio Sede Central Metrogas, tanto en lo conceptual como en lo tecnológico. En este caso es una pared y la estructura que lo sostiene, si bien fue concebida con el mismo comportamiento estructural que en Metrogas, desde sus comienzos fue pensada como una estructura sin soldaduras para poder dejar el material expuesto en su condición más natural. Finalmente desarrollada en aluminio, caños, tensores y esferas, conforma una trama estructural que permitió resolver el problema estático de la misma. De la memoria de los autores





AJA ESPIL - COBELO ARQS. S.A.
FEDERICO AJA ESPIL Y MARÍA COBELO, ARQS.

CERVECERÍA Y MALTERÍA QUILMES

CÁLCULO ESTRUCTURAL: Estudio Curutchet -
Del Villar, Raúl Curutchet, ing.
INSTALACIÓN ELÉCTRICA: CEMELCO,
Guillermo Onetto
INSTALACIÓN SANITARIA: Octavio Giarini
INSTALACIÓN TERMOMECÁNICA: Oscar Mateo
FRENTE DE VIDRIO Y ESTRUCTURA DE
ALUMINIO: GUTMETAL, Carlos Margueirat, ing.;
VASA, Juan Nilus
GERENCIAMIENTO: Cervecería y Maltería
Quilmes, Francisco Cundari, ing.
UBICACIÓN: Planta de CMQ entre las calles
Gran Canaria y 12 de Octubre, Quilmes,
provincia de Buenos Aires
SUPERFICIE: 3500 m²
AÑOS: 2003-2004

TO REVIVE TRADITION

Quilmes brewery and malt house. FEDERICO AJA ESPIL Y MARÍA COBELO.
From the authors' statement.

This project consists in the recycling of a series of factory sheds to lodge the offices for Baesa and the director's board. We decided to preserve and emphasize these sheds as part of Quilmes' memory. The new offices are placed facing 12 de Octubre Street, leaving a free green space between the street and the continuation of the sheds. The building was set back from its front by means of courtyards that illuminate the meeting rooms that also receive sun-light from the street. The office area is enclosed between two lateral circulations crossing the whole building alongside a great glass wall with aluminium structure.